

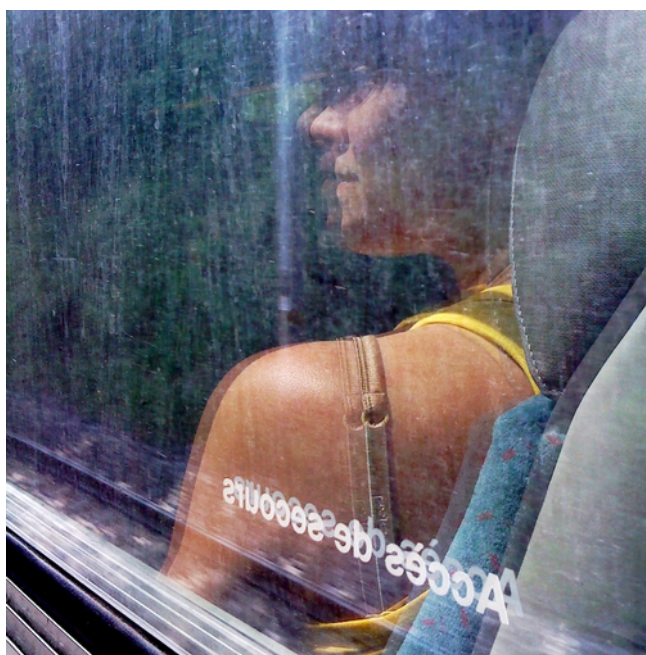
«Train de Vies...»

à Esperluette, Val de Virieu, du 5 septembre au 24 octobre 2020

Picnissage samedi 5 septembre 2020 à 11h

Vincent Costarella → **Photographies & Vidéos**

Christine Bouvier Müh & Hélène Jacquier → **Textes**



Le train est un lieu de vie... habituel, routinier, quotidien pour certains ou occasionnel, voire exceptionnel pour d'autres. Dans le train les gens ne se parlent pas (plus), ils dorment, ils lisent, regardent leur téléphone, tablette, ordinateur. C'est un espace clos, confiné qui se déplace à travers les paysages où chacun reste enfermé dans son intimité, aux yeux de tous. On est seul, mais ensemble. Il s'agit de montrer l'importance du train dans notre imaginaire, la place du voyage en train dans nos mémoires et d'interroger le lien social du déplacement/confinement.

Rencontres, ateliers et échanges avec le public, en présence des artistes :
les samedis 19 septembre et 10 octobre de 15h à 19h

Ouverture exceptionnelle le mardi 15 septembre de 10h à 18h (passage du Tour de France)

Clôture de l'exposition : samedi 24 octobre à 11h

Ouverture du mercredi au samedi de 14h à 18h
plus le vendredi de 9h à 12h et sur RDV

Présence de Vincent Costarella les samedis (06 17 89 29 08)

PAYSAGE → PAYSAGES

→ Un événement culturel porté
par le Département de l'ISÈRE

isère
LE DÉPARTEMENT

112 rue Carnot
38730 VAL DE VIRIEU
06 71 28 09 57



«Train de Vies...»

Christine Bouvier Müh → Textes

Vincent Costarella → Photographies / Vidéos

Hélène Jacquier → Textes

Lieu : Esperluette «Ecrit & Art» à Val de Virieu

Dates : été/automne 2020 : du 5 septembre au 24 octobre

Durée : 7 semaines

Picnissage : Musique/lectures/Animations, **samedi 5 septembre 2020 à 11h**

Ateliers pédagogiques/rencontres : samedis 19/09 et 10/10 de 15h à 19h

Clôture de l'exposition : **samedi 24 octobre à 11h**

Cette exposition est inscrite dans la programmation de PAYSAGE>PAYSAGES saison4

Le projet

Le train est un lieu de vie... habituel, routinier, quotidien pour certains ou occasionnel, voire exceptionnel pour d'autres. Dans le train les gens ne se parlent pas (plus), ils dorment, ils lisent, regardent leur téléphone, tablette, ordinateur. C'est un espace clos, confiné qui se déplace à travers les paysages où chacun reste enfermé dans son intimité, aux yeux de tous. On est seul, mais ensemble.

Il s'agit de montrer l'importance du train dans notre imaginaire, la place du voyage en train dans nos mémoires et d'interroger le lien social du déplacement/confinement.

Photographies

environ 40 images couleur, format environ 30x30cm. L'intérieur du train Grenoble/Lyon...

[Lien vers l'album photo](#)

Vidéos

2 vidéos d'environ 3mn en N/B, l'une représentant des images du paysage défilant à travers les fenêtres entre Grenoble et Lyon, l'autre des séquences prises dans les gares, les passages à niveau, les viaducs.

Son d'ambiance direct. (Projection en continu dans l'espace intérieur de la salle d'exposition).

Textes :

Un texte dans le registre des sciences humaines, avec une approche philosophique, incluant l'expérience personnelle de l'auteure.

Une série de textes dans le registre poétique, éventuellement liés à l'imaginaire des personnes voyageant dans le train...

Christine Bouvier Müh → Textes

Artiste auteur, docteur en Philosophie, psychanalyste, professeur de sciences humaines et littérature, vit et travaille en région Rhône-Alpes. Outre son activité d'enseignement et de recherche, elle anime des groupes de travail, groupes de lecture et ateliers d'écriture.

Christine Bouvier-Müh a participé à plusieurs expositions collectives avec le collectif *Ecco e Narcisso* : "Exposition internationale Femmes" Grenoble mars 2013 et Pont de Claix 2015, avec une vidéo intitulée *Les lèvres ou la bouche, qui est tue ?* ; "Exposition impertinente Les nouveaux mythes" Grenoble 2016 et Pont de Claix 2018, avec une installation : *La marelle, comment habiter le monde ?*

Elle voyage en train depuis de longues années, du TER Rhône-Alpes à l'aventure du Transsibérien en 1987 depuis Pékin jusqu'à Moscou ; a traversé la Chine du sud vers le nord, d'ouest en est, et plus proche de nous l'Italie et la France, des lignes ferroviaires à petite ou moyenne vitesse.



Train de vie(s)

"Qui a commencé un jour à ouvrir l'éventail du souvenir trouve toujours de nouveaux segments, de nouvelles baguettes, aucune image ne lui suffit, car il a reconnu qu'on a beau le déplier, c'est dans les plis seulement que loge l'authentique, cette image, ce goût, cette impression tactile au nom de quoi nous avons déployé, déplié tout cela ; et alors le souvenir passe du petit au plus petit, du plus petit au minuscule et ce qui vient à sa rencontre dans ces microcosmes devient de plus en plus prodigieux".

Walter Benjamin, *Chronique berlinoise*, 1932.

Le texte de Christine Bouvier-Müh sera agrandi et imprimé sur transparents et exposé sur les 2 vitrines, l'un à l'endroit et l'autre à l'envers, de sorte que le même texte soit lisible de l'intérieur comme de l'extérieur.

Vincent Costarella → Photographies / Vidéos

Photographe depuis de nombreuses années, à l'époque de la photographie argentique, il s'est spécialisé dans ce qu'on appelle le reportage, la photographie documentaire, à travers des sujets de société où l'humain et son environnement tiennent le premier rôle.

Après avoir longtemps résisté à l'attrait de l'ordinateur, il questionne désormais l'outil numérique dans la photographie, notamment l'usage du téléphone portable pour des sujets plus personnels.

Par ailleurs il pratique la photographie Sténopé, il réalise des vidéos court-métrages, il organise des stages et ateliers argentiques ou numériques, et il dirige l'association "*Urban Expo*".

www.costarella.net



Photographies : environ 40 images couleur, format 30x30cm. L'intérieur du train Grenoble/Lyon... Les personnages sont anonymes et représentatifs des milliers de voyageurs quotidiens. Ils lisent, dorment, regardent par la fenêtre. Beaucoup sont avec leur téléphone ou leur ordinateur. Peu de gens se parlent.

Les photographies seront contre-collées sur Alu Dibond et exposées au mur de façon linéaire. Les textes de Hélène Jacquier, manuscrits et intégrant des éléments graphiques, seront exposés en résonance avec les images.

Vidéos : 2 vidéos d'environ 3mn, en noir et blanc, très différentes des images fixes en couleur de l'exposition, et qui laissent place au flou, au mouvement, au déplacement. Comme pour les photographies, le propos est de permettre au visiteur de se projeter et de s'interroger sur ses propres voyages en train.

L'une représentant des images du paysage défilant à travers les fenêtres entre Grenoble et Lyon, des trains qui roulent, des barrières de passages à niveaux qui s'ouvrent et se ferment. Son d'ambiance direct.

L'autre représentant des séquences prises à l'extérieur et à l'intérieur des gares, sur les quais, représentant la foule, le mouvement, la montée dans les trains. Son d'ambiance direct.

Les vidéos seront installées en projection en boucle dans la salle d'exposition. Le visiteur pourra regarder une vidéo puis une autre, ou le regard pourra passer de l'une à l'autre. Les sons pourront se mêler et se confondre (avec un volume assez faible).

Hélène Jacquier → Textes

Depuis 2003, partage son temps entre la peinture, le dessin et l'écriture et se consacre à la transmission des techniques picturales et de l'histoire de l'art au sein de son atelier *l'Œil et la Main*.

Elle mène une recherche plastique autour de l'espace et du lieu. Après avoir expérimenté, en adoptant un contraste quasi-photographique, un travail graphique sur le paysage, elle mène une recherche s'organisant autour du trait, de la mémoire et de l'archive.

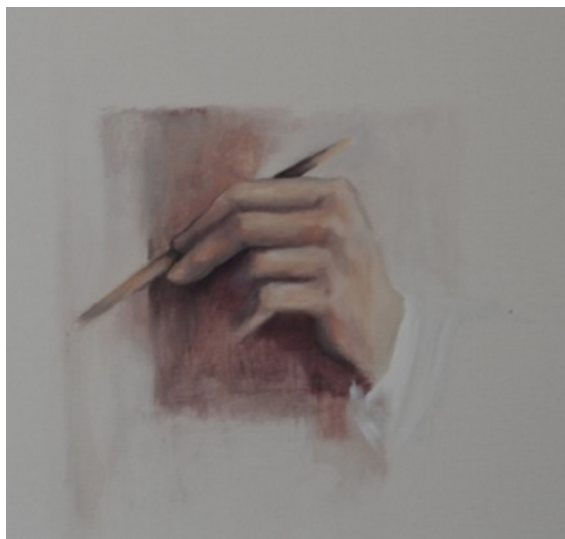
Elle consacre également une grande partie de son temps au travail d'écriture, principalement la poésie et l'essai, autour des questions du geste de l'art, de la mémoire, du lieu, du temps, du désir.

Écriture et Théâtre de l'intime, publié en Octobre 2016 aux éditions de L'Harmattan propose une réflexion sur les processus de création.

Avril 2018 voit la publication de *Contre-ciel* (poésie) aux éditions Gros Textes.

L'origine du Paysage est en cours de publication aux éditions Encre et Lumière.

www.helene-jacquier.odexpo.com



Quelques publications et expositions :

Septembre 2016 : *Passages*. Dessins. 2ème Biennale de dessin, rue St Laurent. Grenoble

Septembre 2015 : *Horizons*. Peintures. Galerie Alter-art. Grenoble

Juin 2013: *Lieux-dits. Mémoire(s) et poétique(s) du lieu*. Peintures, dessins, textes, l'Œil et la Main. Grenoble

Décembre 2011 : publications de poèmes dans la revue *Bacchanales* et participation au *16ème festival international de la poésie*, organisé par la Maison de la Poésie Rhône-Alpes.

Les textes de Hélène Jacquier seront en résonance avec les photographies. Ils seront manuscrits, avec des éléments graphiques.

Vernissage → Musique, Lectures, Animations

Vernissage de l'exposition "Train de Vies..." **samedi 5 septembre 2020 à 11h** (picnissage), avec :

Un moment de lectures à voix haute avec les textes de Christine Bouvier-Müh et Hélène Jacquier.

Un moment musical, avec un répertoire de 4 chansons ayant un lien avec la thématique du train et du voyage en train. 2 musiciens, guitare et chant.

Sur le sol, tout autour de la salle d'exposition et près des écrans de projection, à certains endroits, seront exposés des **centaines de billets** de train usagés des lignes locales.

Pendant tout le temps de l'exposition, selon un planning établi par la galerie et en fonction de la disponibilité des artistes, il pourra y avoir des **ateliers pédagogiques** avec divers groupes ou publics et des **visites guidées**.

Un collectionneur, M.Yvan Combe, mettra à disposition divers objets liés au train. Une exposition et des animations dans un lieu proche de Esperluette aura lieu le WE des 10 et 11 octobre. (à confirmer).

2 journées sont prévues, les samedis 19 septembre et 10 octobre de 15h à 19h, **en présence de tous les artistes** pour des rencontres et échanges avec le public. Des contacts sont pris avec du personnel de la SNCF et des associations.

Lors de ces journées une **animation** aura lieu avec les clowns "Les Zurbaines" qui présenteront l'exposition de manière décalée et interactive avec le public. Cette "**déambulation**" dure 1 heure.

Clôture de l'exposition : samedi 24 octobre à 11h

Sur le trottoir un **grand panneau en bois** de 2m x 2,20m peint avec les motifs d'outils utilisés par les agents SNCF pour marquer leur emplacements et faciliter le rangement. Ce panneau provient de la gare de Saint Maurice en Trièves et sera prêté par Bernard Fontanel.

« Train de Vies... »

Christine Bouvier Müh → Textes

Vincent Costarella → Photographies / Vidéos

Hélène Jacquier → Textes